

**35° Forum di Medicina Vegetale, Nicolaus Hotel
- Bari**



**Gondor: sostenibilità in ogni
goccia, il coadiuvante per diserbanti
più efficaci**

DE SANGOSSE
Italia





Tipologia di prodotto	Coadiuvante per applicazioni erbicide a base di lecitina di soia ad attività anti-deriva
Composizione (Peso)	Lecitina di soia 50 g (488 g/L)
	Coformulanti q.b.a 100 g
Reg. del Min. della salute	13018 del 06/11/2008
Forma	Liquida
Formulazione	Concentrato Emulsionabile (EC)
Packaging	Taniche 12x1L – 4x5 L



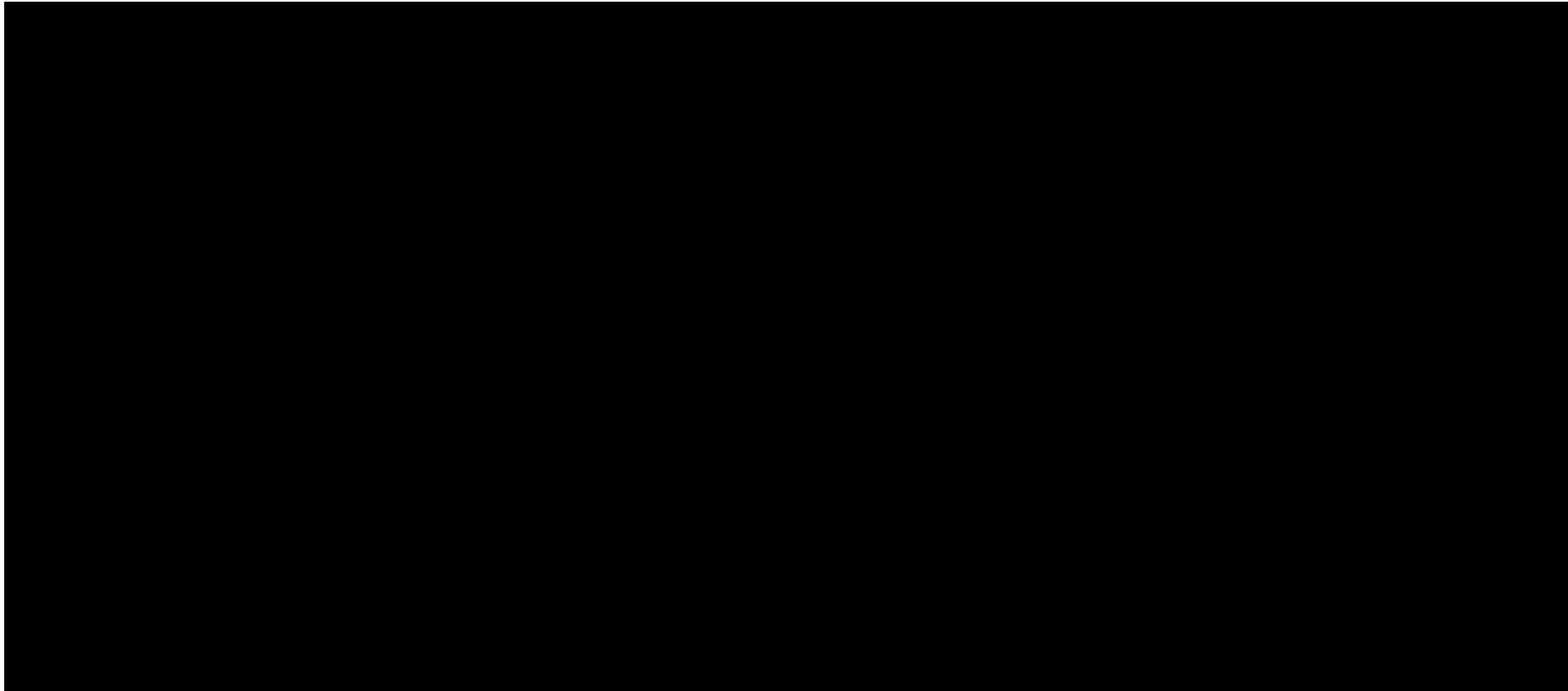
Gondor[®] - Punti di forza





Acqua

Acqua + **GONDOR**



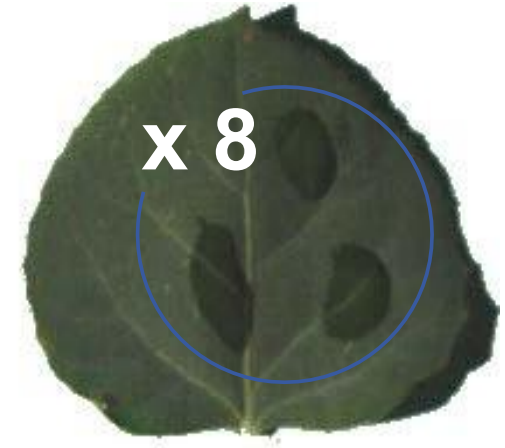
Riduce il rimbalzo delle gocce che colpiscono il bersaglio



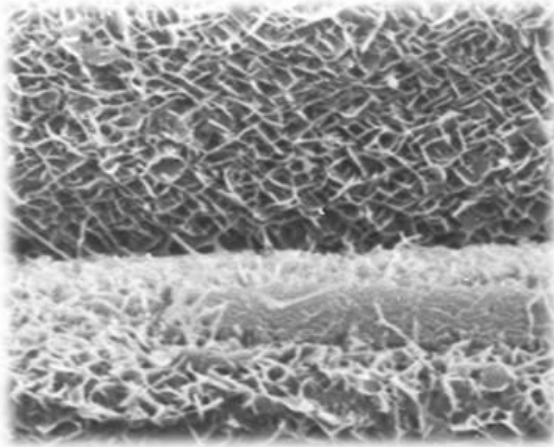
- ✓ Gondor **massimizza la copertura, moltiplicando x8** la superficie di contatto con le gocce
- ✓ Gondor massimizza la superficie di contatto con la pianta: **massimo contatto tra erbicida e malerba**



Acqua

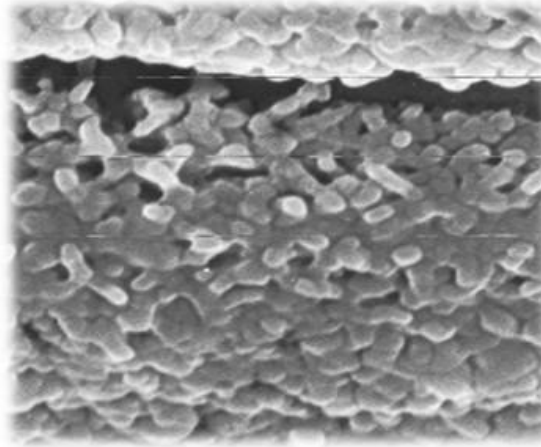


Acqua + **GONDOR**



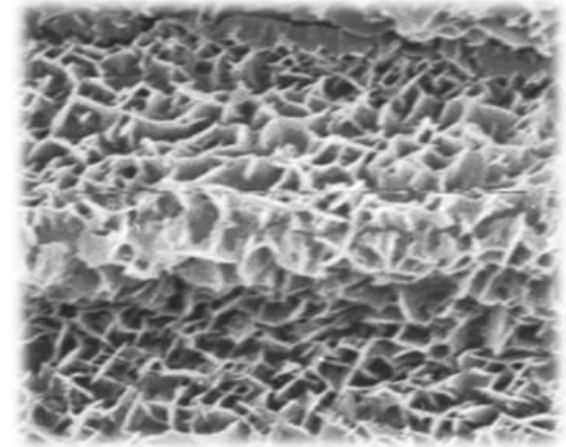
**Foglia
non trattata**

I cristalli di cera formano una
barriera che impedisce la
penetrazione



**Foglia trattata in
modo aggressivo**

Le cere si alzano e la
cuticola è definitivamente
danneggiata



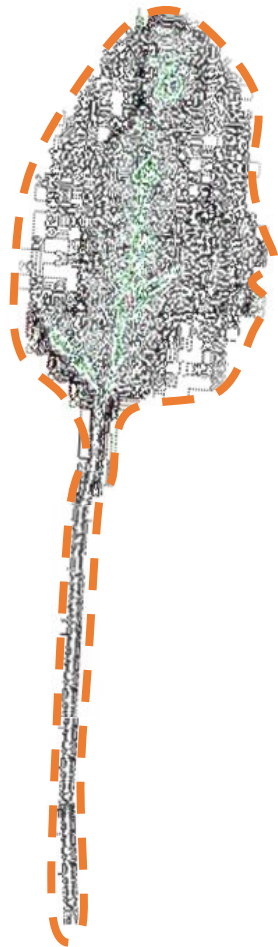
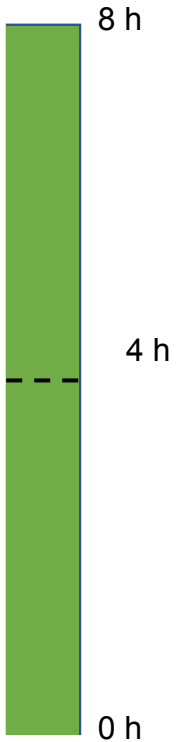
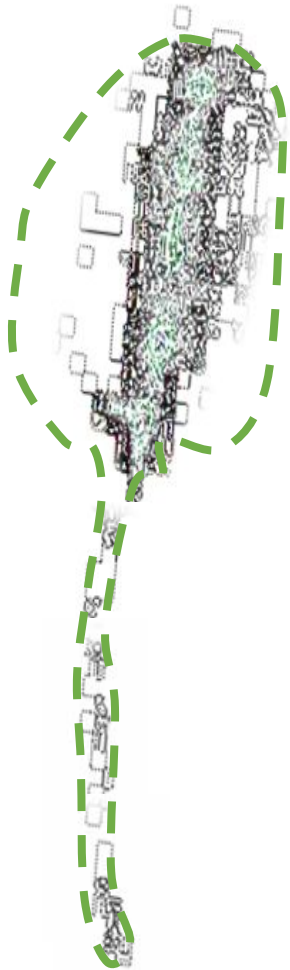
**Foglia trattata con
GONDOR**

Le cere si aprono per un
determinato lasso di tempo
L'assorbimento è favorito e la
selettività dei trattamenti
futuri non è compromessa

Punti di forza: TRASLOCAZIONE



Erbicida



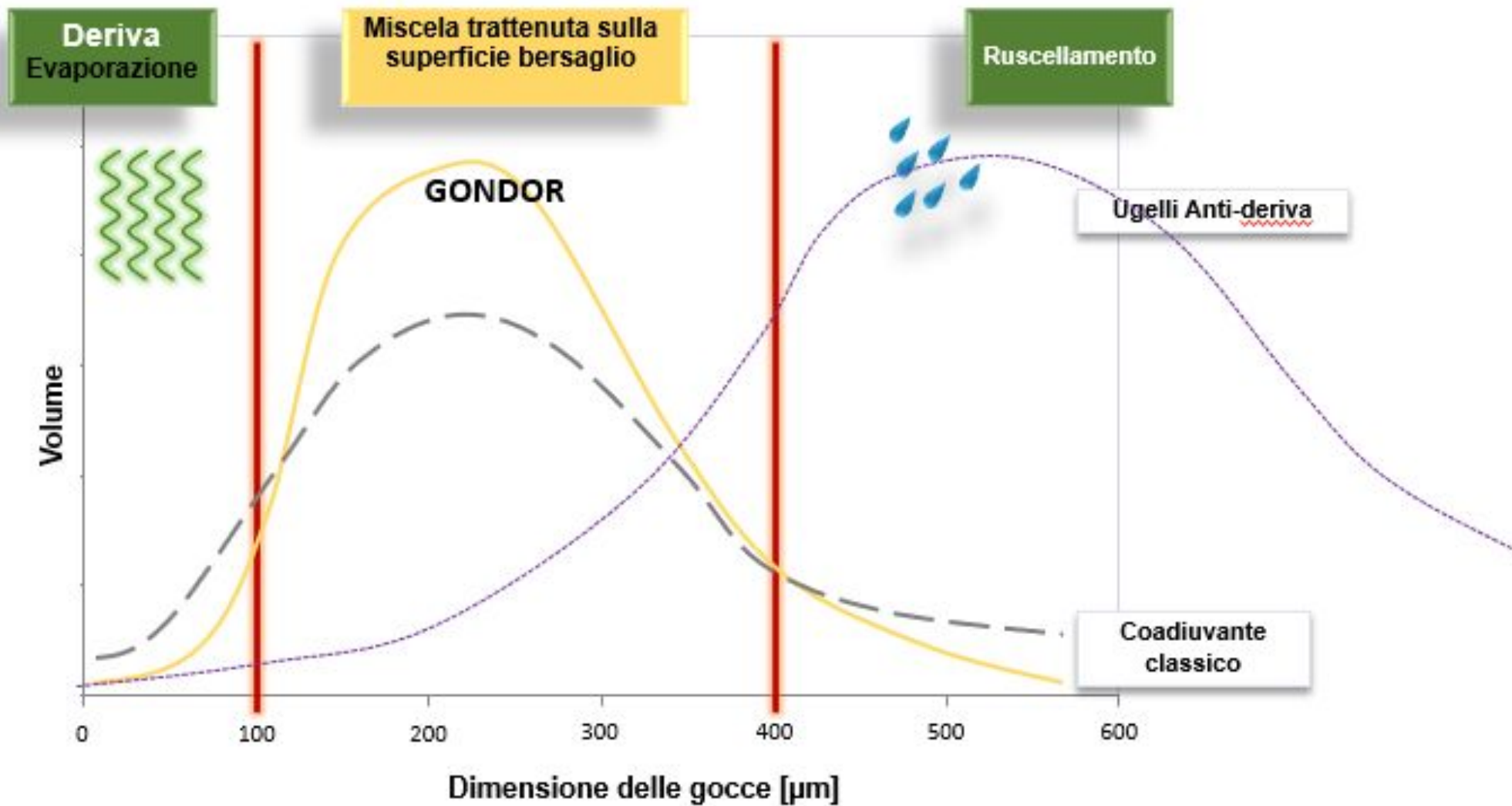
**Erbicida
+
GONDOR**

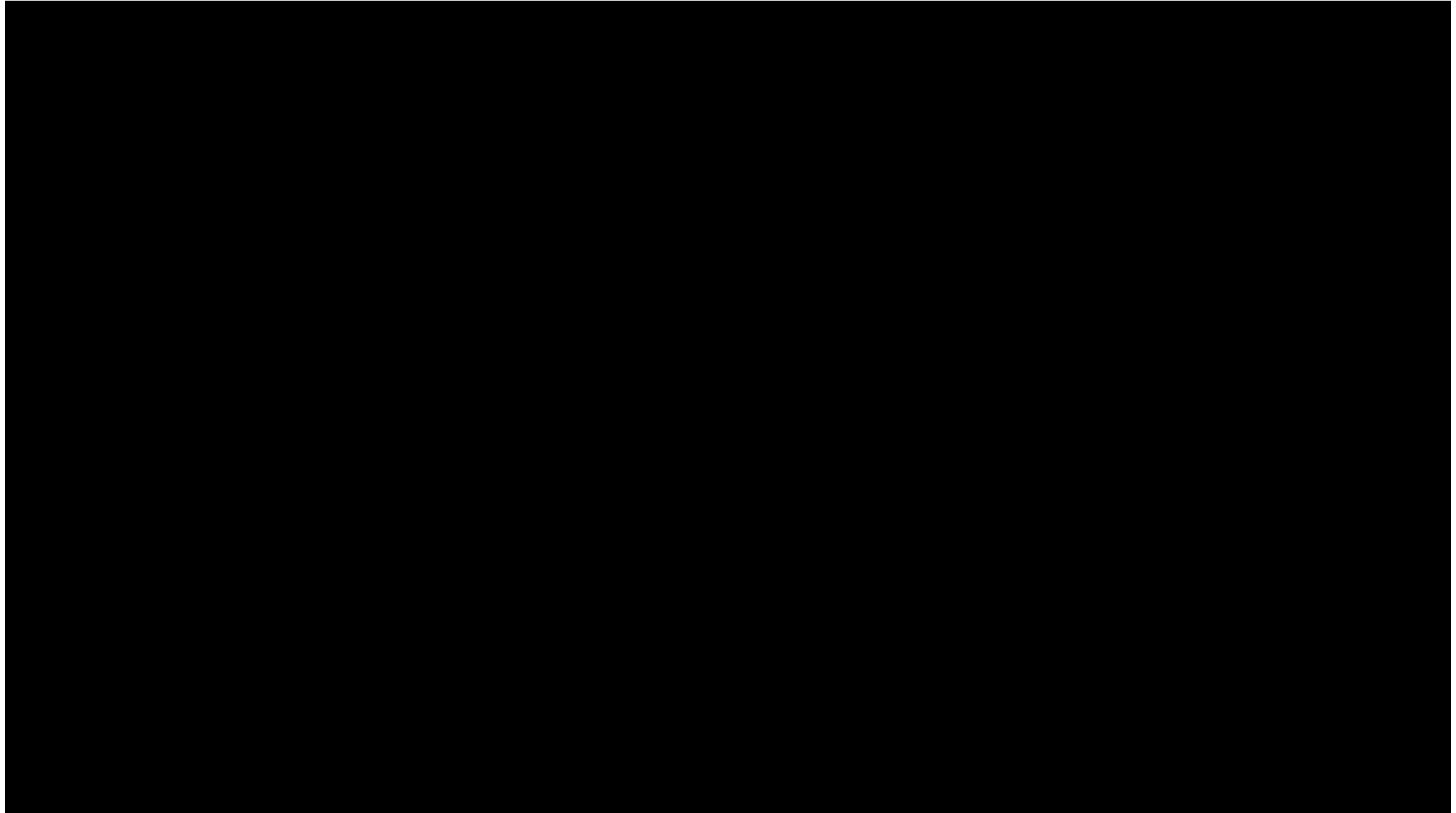


Migliora significativamente **la compatibilità fisica di miscele** di erbicidi spesso problematiche

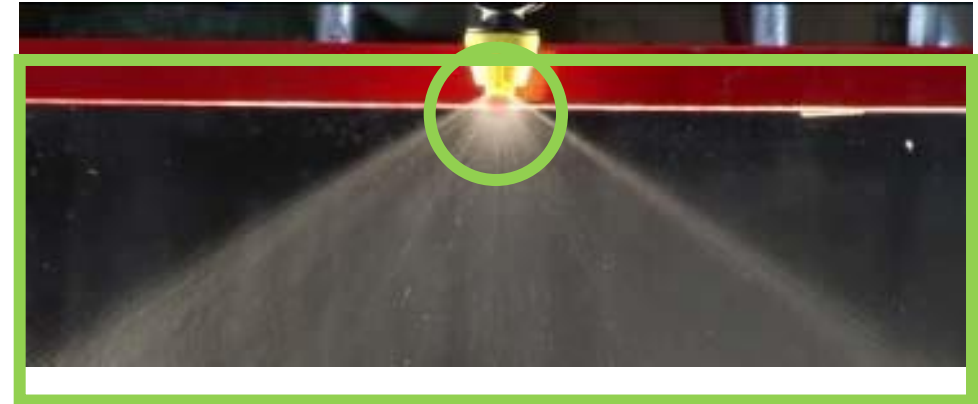
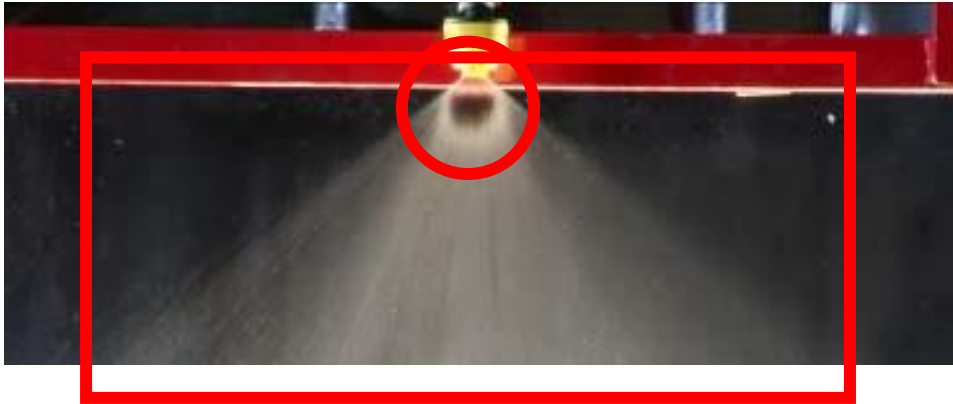


Punti di forza: RIDUZIONE DELLA DERIVA

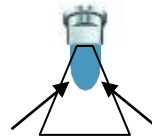




Punti di forza: RIDUZIONE DELLA DERIVA



Anello **AMPIO**



Anello **MINIMO**

Angolo **90° (CHIUSO)**



Angolo **110° (APERTO)**

Dimensione delle gocce
ETEROGENEA



Dimensione delle gocce
OMOGENEA

GONDOR migliora la qualità della polverizzazione



Misurazione della deriva in tunnel del vento



Risultati:

MISURAZIONE DELLA DERIVA
µl di colorante recuperato

Termini della prova:

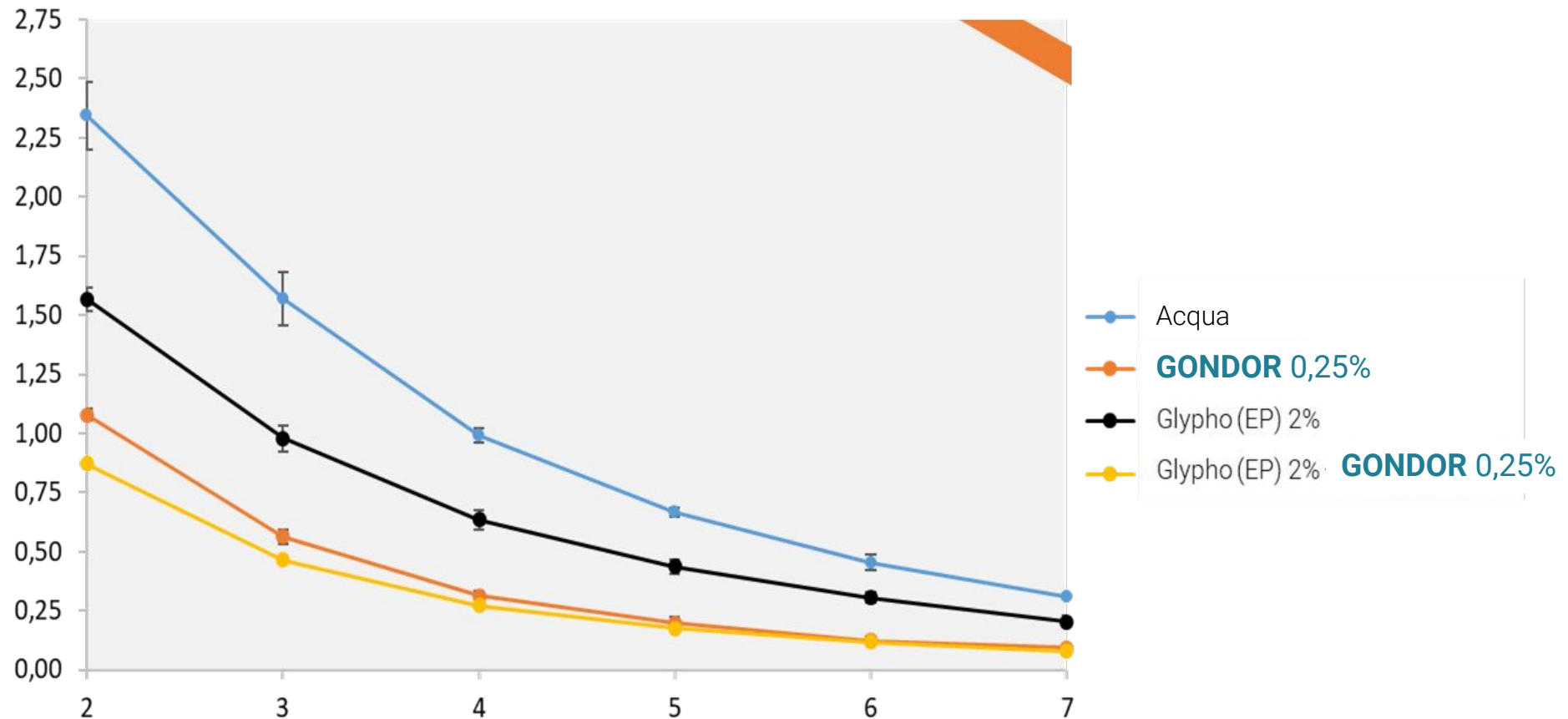
Ugello Teejet XR 11002 VS a 2,5 bar
Velocità del vento 2 m/s

Prove:

SILSOE



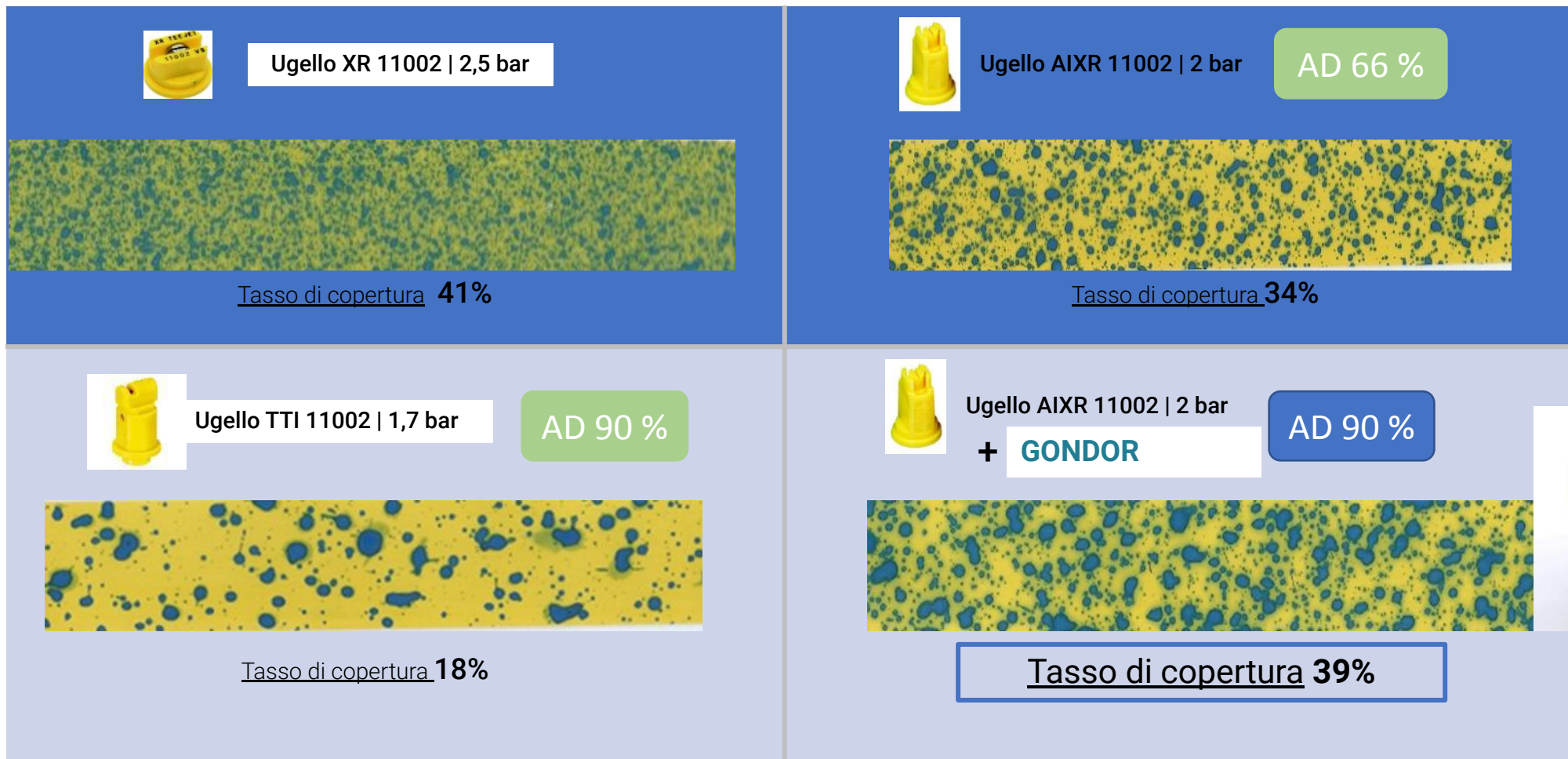
Silsoe Spray Applications Unit





Qualità di polverizzazione a seconda del tipo di ugello

Test ugelli a 120 l/ha Realizzato con Pulv&dyne® % di copertura: ImageJ

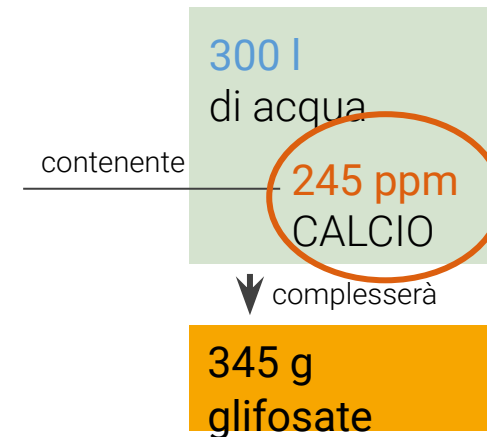
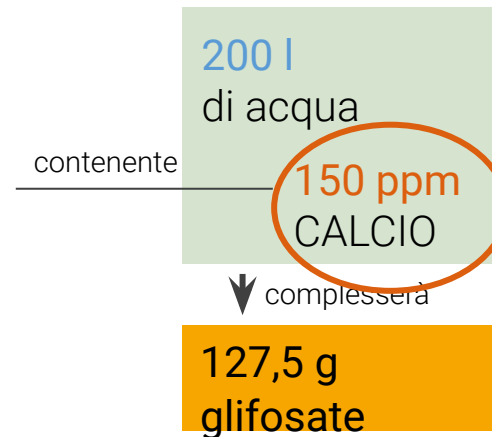
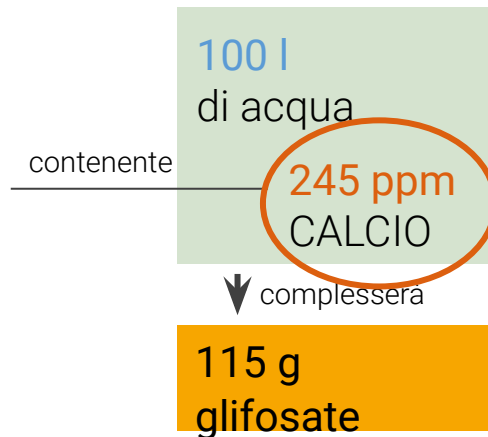


Ugello AD 66% + **GONDOR** maggior copertura rispetto all'ugello AD 90%
 copertura identica all'ugello classico

Gondor: l'alleato dei bassi volumi



Attenzione! Il glifosate è un eccellente agente chelante per i cationi



All'aumentare del volume d'acqua aumenta anche l'apporto di **cationi** che possono interagire negativamente con l'erbicida



L'utilizzo di **GONDOR** garantisce una copertura ottimale anche a bassi volumi



VOLUME D'ACQUA (L/HA)	DOSE DI GONDOR
< 100 l/ha	0,25 %
100 l/ha - 200 l/ha	0,25 l/ha
> 200 l/ha	0,25 %



N.B

Inserire per primo in botte

Fanno eccezione **polveri e granuli idrodispersibili**, che devono essere aggiunti preventivamente e ben sciolti prima di aggiungere **GONDOR**

Esempio pratico:

- Acqua 150 l/ha 250 ml di **GONDOR**
- Acqua 75 l/ha $0,25\% \times 75 = 187,5$ ml di **GONDOR**
- Acqua 250 l/ha $0,25\% \times 250 = 625$ ml di **GONDOR**

**GRAZIE PER
L'ATTENZIONE**



DE SANGOSSE 
